

**РЕСПУБЛИКА БЕЛАРУСЬ
ЕДИНЫЙ ГОСУДАРСТВЕННЫЙ РЕГИСТР НЕДВИЖИМОГО
ИМУЩЕСТВА, ПРАВ НА НЕГО И СДЕЛОК С НИМ**

Государственный комитет по имуществу Республики Беларусь

Республиканское унитарное предприятие "Витебское агентство по
государственной регистрации и земельному кадастру"

Глубокский филиал
Поставское бюро

**СВИДЕТЕЛЬСТВО (УДОСТОВЕРЕНИЕ) № 222/1270-2938
О ГОСУДАРСТВЕННОЙ РЕГИСТРАЦИИ**

По заявлению № 3358/13:1270 от 5 сентября 2013 года

в отношении **капитального строения** с инвентарным номером
222/С-12444, расположенного по адресу: Витебская обл., Поставский
р-н, гп Лынтупы, ул. Гагарина, 5/18, площадь - 782.7 кв.м., назначение
- Здание неустановленного назначения, наименование - Здание
котельной

произведена государственная регистрация:

1. прекращения прав, ограничений (обременений) прав на
капитальное строение (право хозяйственного ведения) (предыдущие
правообладатели - Республиканское унитарное предприятие
"Витебский ликеро-водочный завод "Придвинье");

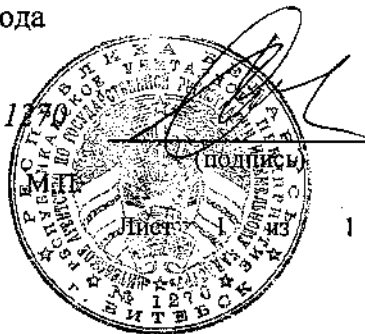
2. перехода права собственности на капитальное строение,
правообладатель - юридическое лицо, резидент Республики Беларусь
Открытое акционерное общество "Витебский ликеро-водочный завод
"Придвинье".

Приложения: нет

Примечания: нет

Свидетельство составлено 6 сентября 2013 года

Регистратор *Гинько Светлана Ивановна* 1270



мк. 6

ГОСУДАРСТВЕННЫЙ КОМИТЕТ ПО ИМУЩЕСТВУ
РЕСПУБЛИКИ БЕЛАРУСЬ

ТЕХНИЧЕСКИЙ ПАСПОРТ

на нежилое здание

составлен по состоянию на «23» июля 2011 г.

РУП «Витебское агентство по государственной регистрации и земельному кадастру»

Глубокский филиал Поставское бюро

(наименование организации по государственной регистрации)

Наименование Здание котельной

Назначение Здание неустановленного назначения

Инвентарный номер 222/С-12444

Адрес (местонахождение) 211870 Республика Беларусь, Витебская область, Поставский район, г.п.Лынтупы, ул.Гагарина, д.5/18

Геокод Х: 6092828, 6266; Y: 1336551, 5382.

Паспорт составил *Ридл*
(подпись)

(С.В.Ридлевич)
(инициалы, фамилия)

Дата составления «23» 07 2011г.

Паспорт проверил _____
(подпись)

Д.А.Пайлак
(инициалы, фамилия)

Дата проверки «23» июля 2011 г.

Уполномоченное
должностное лицо _____
(подпись, должность)

(Н.В.Цыбуленок)
(инициалы, фамилия)

Отметки о проведенных проверках характеристик недвижимого имущества

« » _____ 20 г. Изменений нет

_____ (подпись)

_____ (инициалы, фамилия)

Уполномоченное должностное лицо _____
(подпись)
М.П.

_____ (инициалы, фамилия)

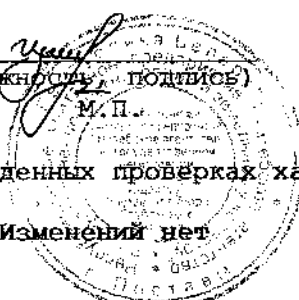
« » _____ 20 г. Изменений нет

_____ (подпись)

_____ (инициалы, фамилия)

Уполномоченное должностное лицо _____
(подпись)
М.П.

_____ (инициалы, фамилия)



1. Общие сведения о нежилом здании

Таблица 1

1. Литер	1М1/к	9. Общая площадь жилых помещений (квартир), м ²	
2. Количество этажей, шт.	3	10. Жилая площадь, м ²	
3. Количество подземных этажей, шт.		11. Количество квартир, шт.	
4. Площадь застройки, м ²	782	12. Число жилых комнат, шт.	
5. Объем здания, м ³	5412	13. Материал стен	Кирпич
6. Общая площадь здания, м ²	782,7	14. Год постройки	1963
7. Нормируемая площадь здания, м ²	757,0	15. Физический износ, %	50
8. Количество нежилых изолированных помещений,		16. Площадь балконов, лоджий, террас, м ²	

2. Сведения о земельном участке

Таблица

Кадастровый номер земельного участка	Площадь земельного участка, га	Застроенная площадь земельного участка, м ²		
		всего	под основным строением	под прочими строениями и сооружениями
1	2	3	4	5
224056200002000005	6,4899	782	782	-

Людмила Николаевна

3. Распределение нежилых помещений и их площадей

Таблица 3

Назначение/ Площадь	Административные помещения	Торговые помещения	Помещения здравоохранения	Складские помещения	Спортивные помещения	Образовательные, воспитательные, научные помещения	Коммунально- бытовые помещения	Культурно- просветительские помещения
Площадь	2	3	4	5	6	7	8	9
Нормируемая площадь, м ²				128.3			554.4	
Вспомогательная площадь, м ²								9.3
Общая площадь здания, м ²				128.3			554.4	9.3

Назначение/ Площадь	Помещения транспортного назначения (гаража)	Производ- ственные поме- щения	Во вспомогательных помещениях			Итого			
			Холл, надстройки	Холл, приют ройка	17				
10	11	12	13	14	15	16	18	19	20
65.0									
65.0									
5.4									
782.7									

4. Гостиницы, профилактории, санатории, дома отдыха, больницы, школы, детские сады и т.д.

Таблица 4

Классов, аудиторий	палат, спален	1	2	3	4	5	6	7	в том числе			Количество мест
									одноместные	двухместные	трехместные	
номеров	номера								8	9	10	
3	4											

Примечание. Наименование граф 11-19 таблицы 3 и наименование графы 5 таблицы 4 заполняется при составлении технического паспорта.

Подпись исполнителя

Резерв

5. Распределение жилых помещений и их площадей

Наименование	Распределение жилых помещений по числу комнат										Итого в отдельных квартирах	Итого в общежитиях
	однокомнатные	двухкомнатные	трехкомнатные	четырёхкомнатные	пятикомнатные	более пяти комнат	в том числе		в покоевых этажах	Итого в общежитиях		
							в мансардах	в подвалах				
1	2	3	4	5	6	7	8	9	10	11	12	
количество квартир												
количество жилых комнат												
общая площадь, м ²												
общая площадь жилых помещений (квартир), м ²												
общая площадь здания (общая площадь квартир по СНБ), м ²												

Таблица 5

6. Благоустройство площадей нежилого здания, м²

Наименование	2	Отопление												Канализация	Горячее водоснабжение	Газоснабжение	2	22	23										
		водопровод	печное	печное, газовое	от АГВ	от ТЭЦ	Центральное						иное							местная	центральная	от колонок	центральное	сжиженный газ	сетевое	электроснабжение	ванные (души)	лифт	мусоропровод
							от собственной котельной			от групповой котельной																			
1	2	3	4	5	6	7	8	9	10	11	12	13	14	15	16	17	18	19	20	21	22	23							
Общая площадь здания	782.7					782.7	782.7						782.7						782.7										
Основная (нормируемая) площадь	757.0					757.0	757.0						757.0						757.0										
Общая площадь жилых помещений (квартир)																													
Жилая площадь																													

Таблица 6

Подпись исполнителя



7. Техническое описание конструктивных элементов и инженерного оборудования

Таблица 7

№ п/п	Наименование конструктивных элементов	Описание конструктивных элементов
1	2	3
1	Фундамент	Сборные железобетонные блоки
2	Наружные стены	Кирпичные оштукатуренные побеленные
3	Внутренние стены	Кирпичные оштукатуренные побеленные
4	Перегородки	Кирпичные оштукатуренные
5	Перекрытия:	
5.1	чердачные	железобетонное
5.2	междуэтажные	нет
5.3	подвальные	нет
6	Крыша	Совмещенная с перекрытием
7	Полы	бетонные
8	Проемы оконные	деревянные
9	Проемы дверные	Деревянные
10	Отделочные работы:	
10.1	наружная отделка цоколя	нет
10.2	наружная отделка стен	Оштукатурены, побелены
10.3	внутренняя отделка	Оштукатурены, побелены
11	Инженерное оборудование:	
11.1	отопление	да
11.2	водопровод	да
11.3	канализация	да
11.4	электроснабжение	Открытая электропроводка
11.5	газоснабжение	нет
11.6	горячее водоснабжение	нет
11.7	ванные (души)	нет
11.8	напольные электроплиты	нет
11.9	вентиляция	естественная
11.10	радио	нет
11.11	телевидение	нет
11.12	телефон	да
11.13	мусоропровод	нет
11.14	лифты	нет
12	Прочие	Бетонные отмостки

Подпись исполнителя

Сидор

Характеристика основных и служебных строений, пристроек, дворовых сооружений

Таблица 8

№ п/п	Наименование	Год постройки	Площадь, м ²	Объем, м ³	Износ, %	Фундамент	Стены	Перегородки	Перекрытия	Крыша	Полы	Проемы оконные	Проемы дверные	Отопление	Водопровод	Канализация	Электроснабжение	Газоснабжение
1	2	3	4	5	6	7	8	9	10	11	12	13	14	15	16	17	18	19
1	М/И/Х	1963	635	4318	50	Сборные железобетонные блоки	Кирпичные	Кирпичные	Железобетонное	Совмещенная с перекрытием	Бетонные	деревянные	деревянные	да	да	да	да	нет
2	М/И/Х	1963	65	214	50	бутобетонный	кирпичные	нет	железобетонное	Совмещенная с перекрытием	Бетонные	деревянные	деревянные	нет	нет	нет	да	нет
3	М/И/Х	1963	74	318	50	бутобетонный	кирпичные	нет	деревянное	Жесткая	Бетонные	деревянные	деревянные	нет	нет	нет	да	нет
	мансарда	1963			50		кирпичные	нет	железобетонное	совмещенная	Бетонные	деревянные	деревянные	нет	нет	нет	да	нет
	Холл надстройка	1963					кирпичные	нет	железобетонное	совмещенная	Бетонные	деревянные	деревянные	нет	нет	нет	да	нет
	Холл пристройка	1963	8	23	50	бутобетонный	кирпичные	нет	железобетонное	совмещенная	Бетонные	деревянные	деревянные	нет	нет	нет	да	нет
	Дымовая труба	1955	3,4			железобетон	кирпич							нет	нет	нет	да	нет

Примечания:

Подпись исполнителя *Дуга*

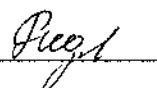
9. Экономические характеристики нежилого здания

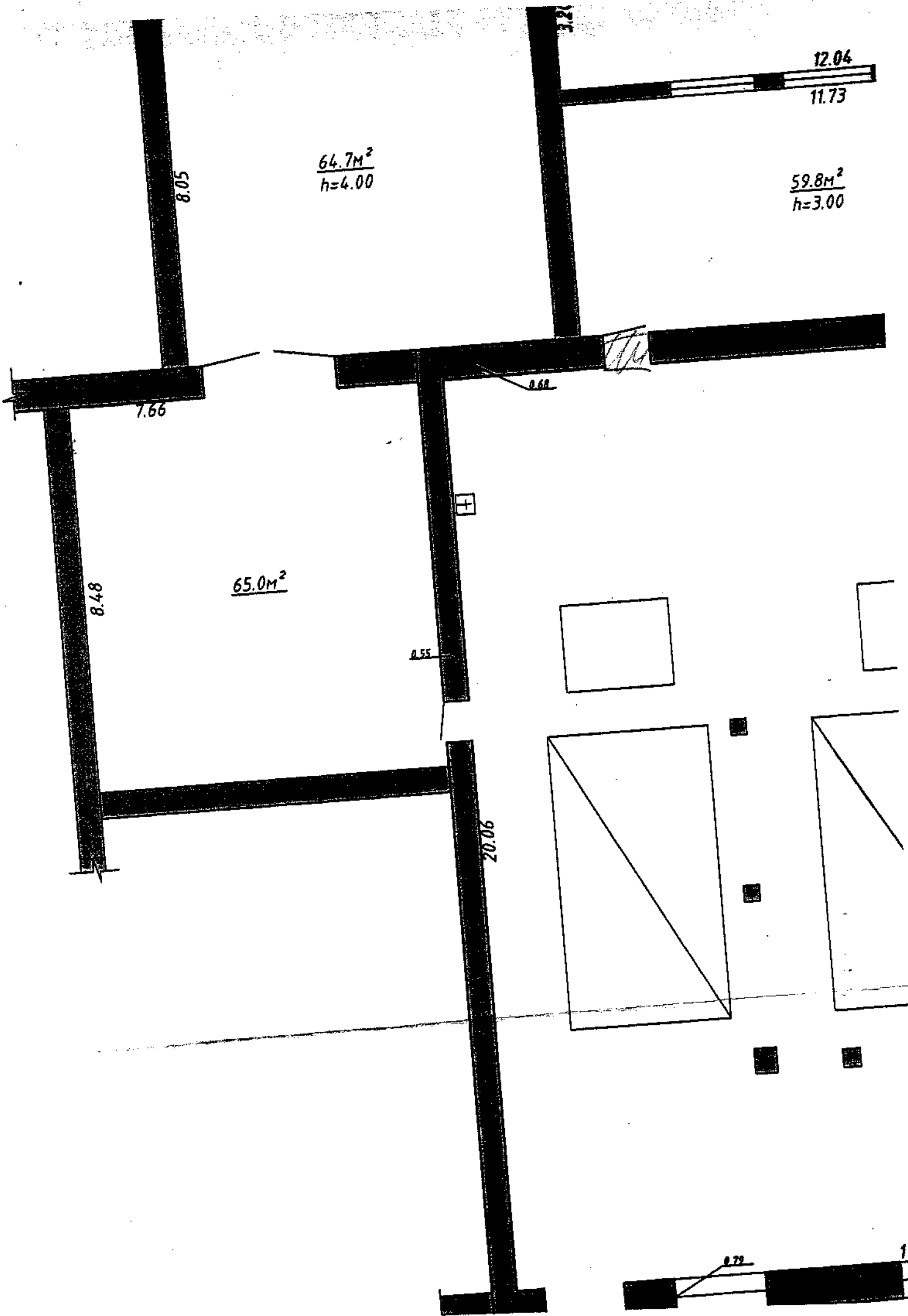
Таблица 9

№ п/п	Вид стоимости	В ценах какого года определена стоимость	Дата определения	Стоимость, руб.
1	2	3	4	5
1	восстановительная	2011	01.01.2011г.	483027549
2				

Приложение: 1. поэтажные планы на 4 листах
2. Ситуационный план на 1 листах

Подпись исполнителя





$64.7M^2$
 $h=4.00$

$59.8M^2$
 $h=3.00$

$65.0M^2$

8.05

7.66

8.48

20.06

12.04

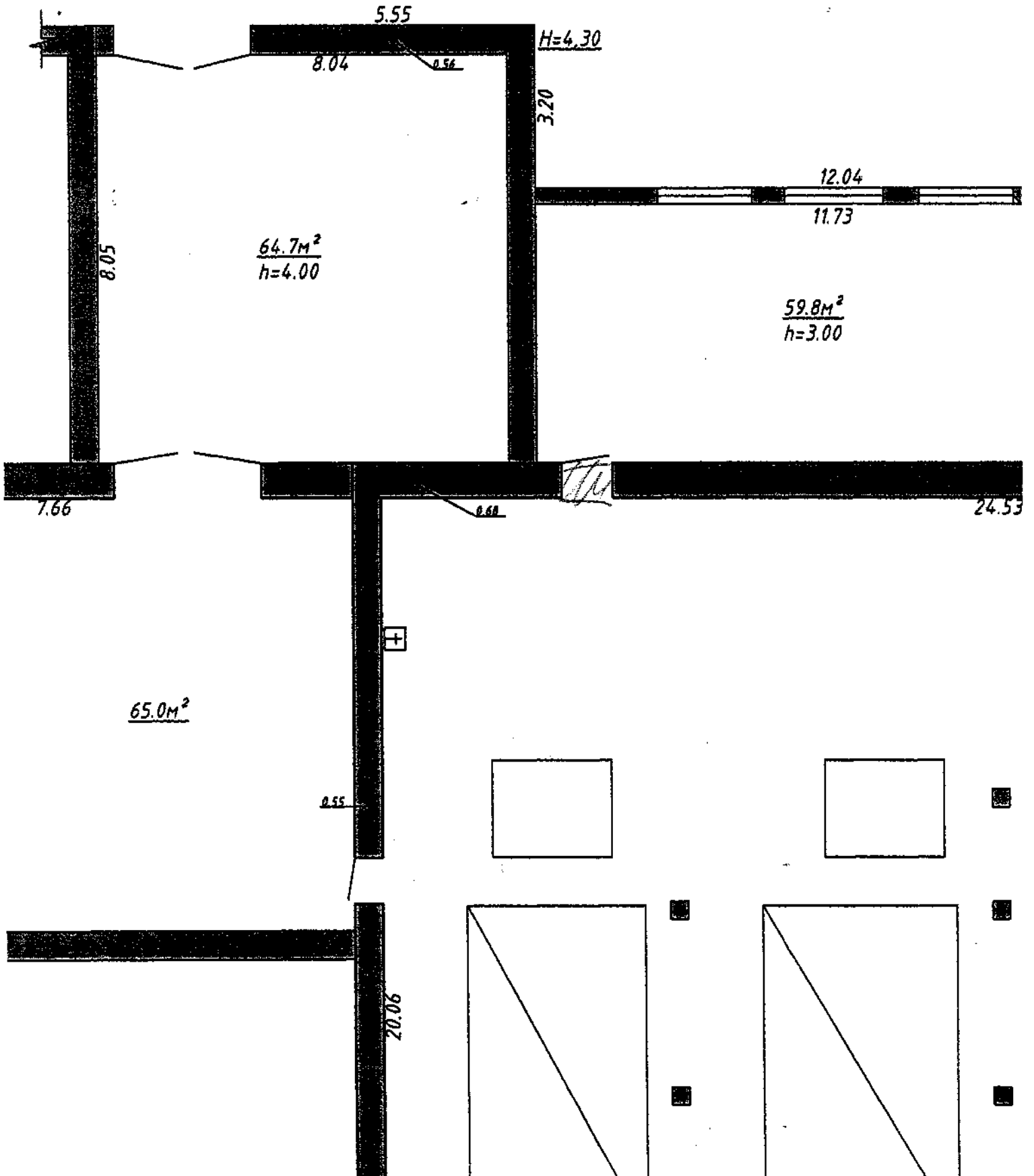
11.73

0.68

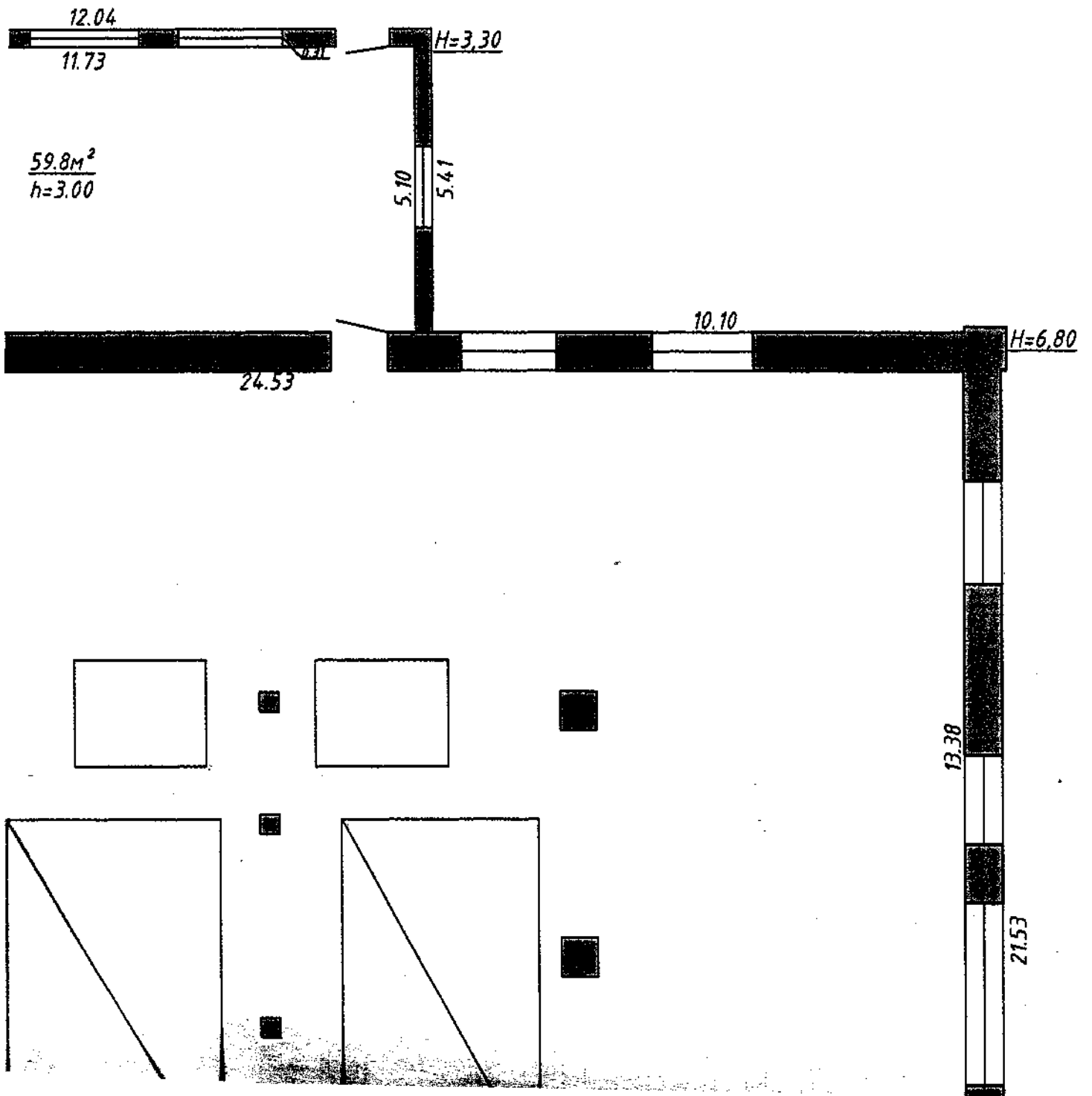
0.55

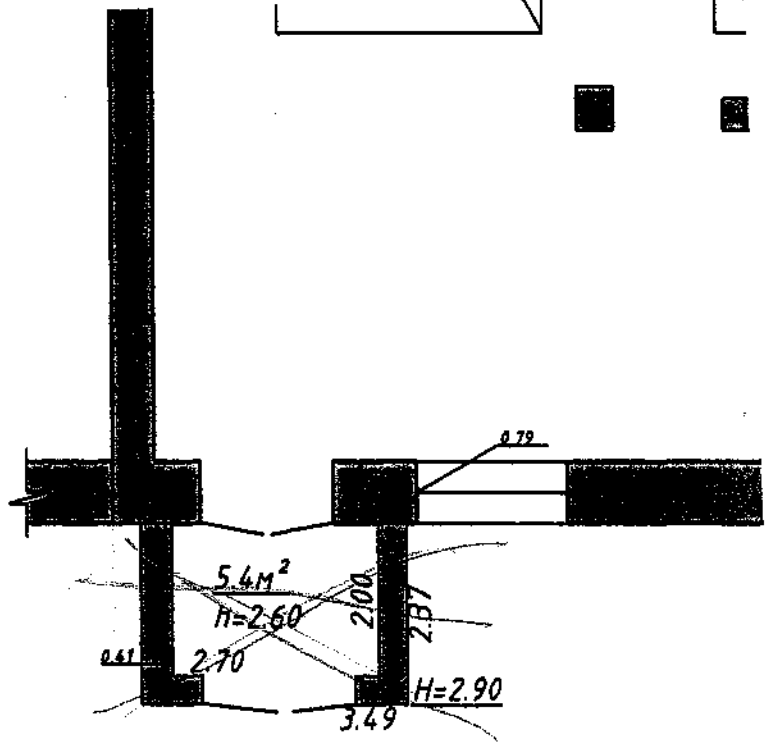
0.72

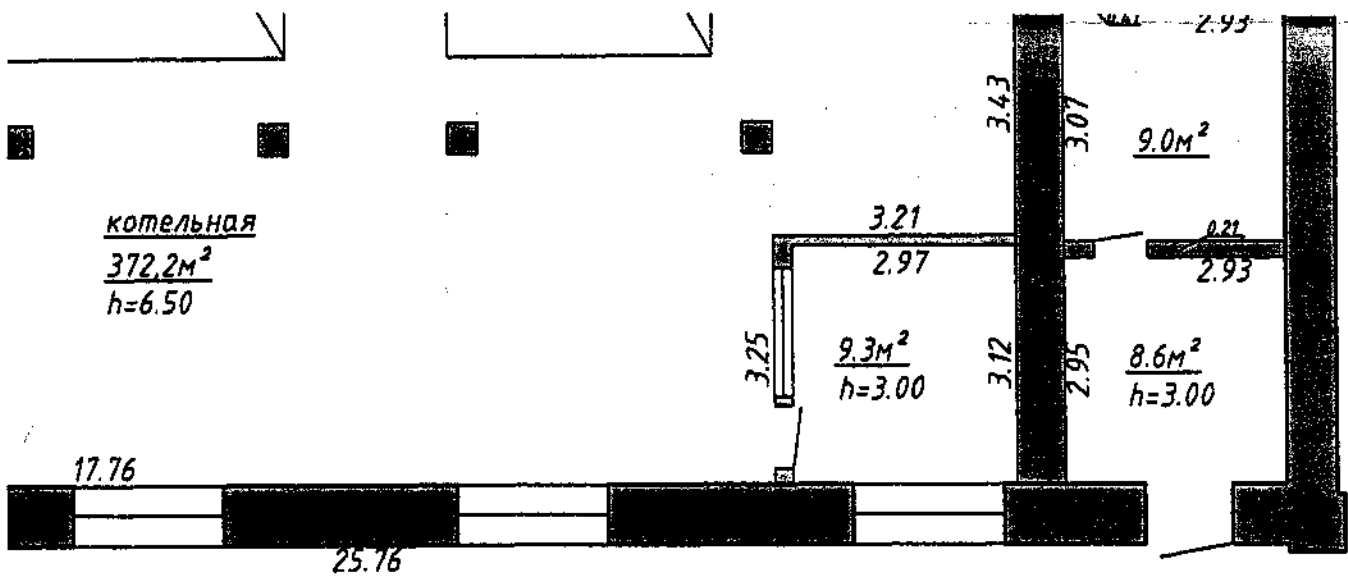
Котельная



ЪНДЯ







котельная
 $372,2\text{м}^2$
 $h=6,50$

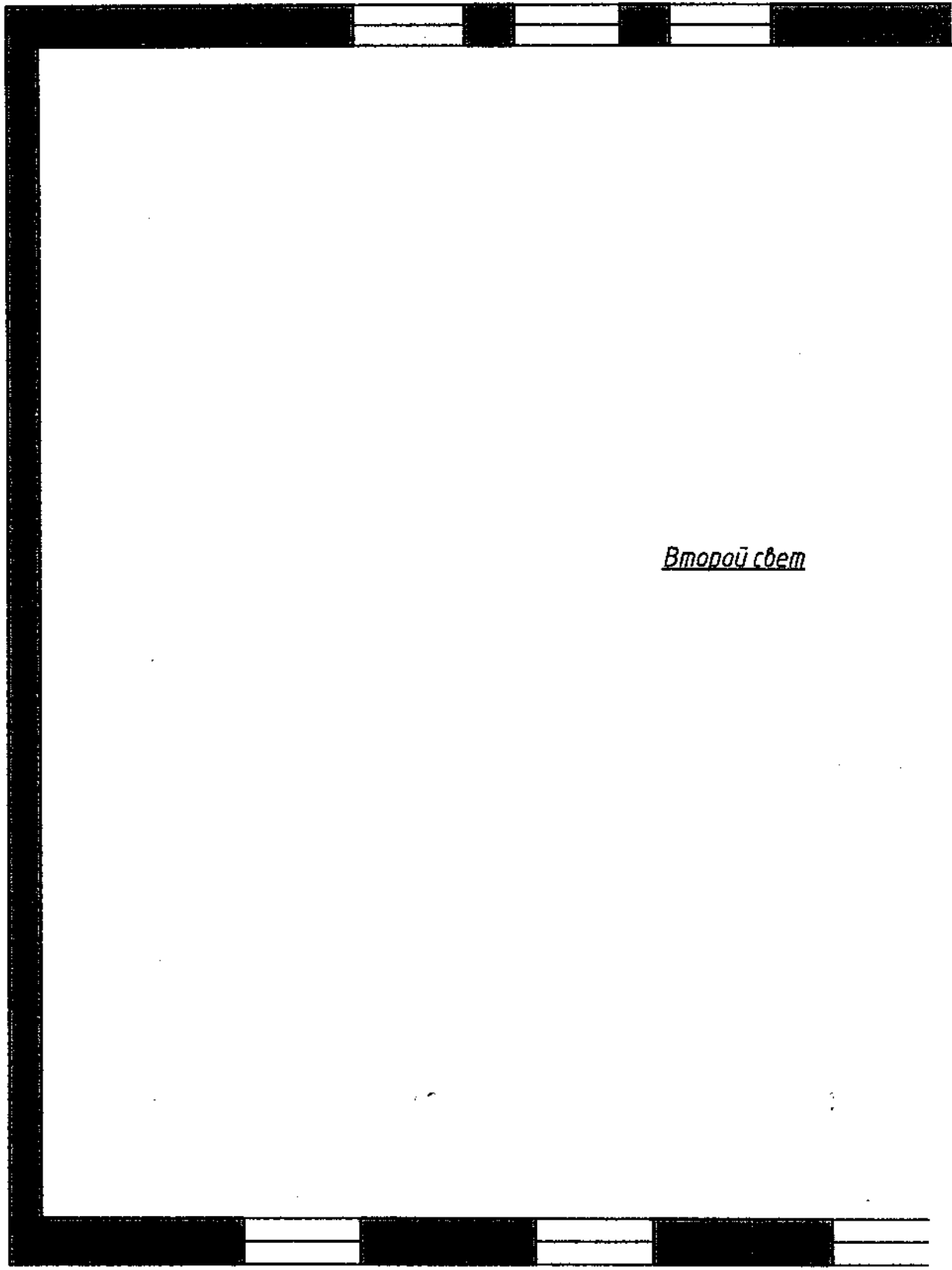
$9,3\text{м}^2$
 $h=3,00$

$9,0\text{м}^2$

$8,6\text{м}^2$
 $h=3,00$

$588,6\text{м}^2$ нормируемая площадь
 $594,0\text{м}^2$ общая площадь

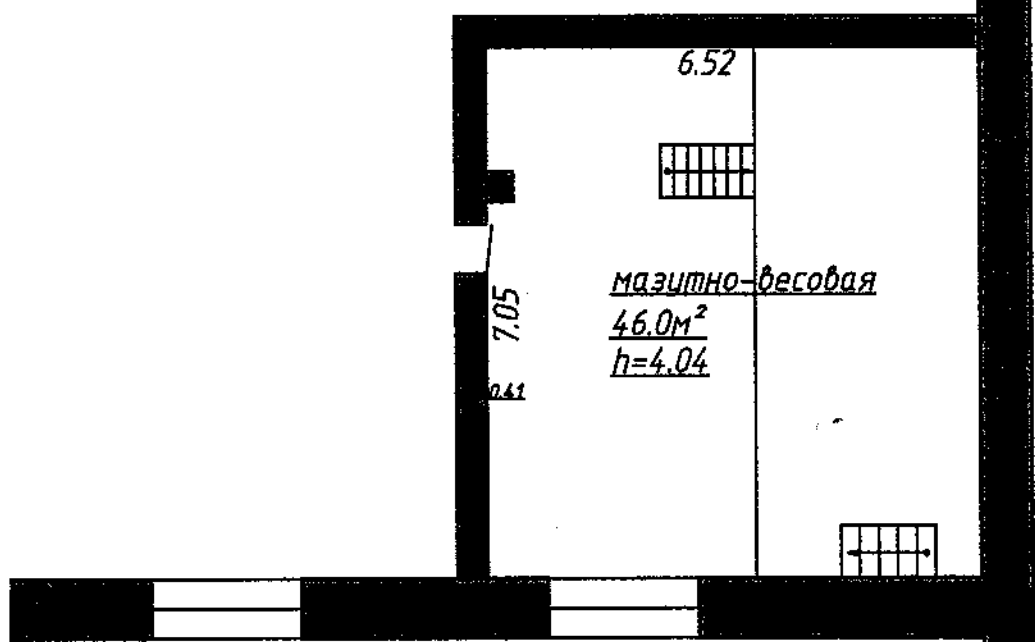
РУП "Витебское агентство по государственной регистрации и земельному кадастру" Глубокский филиал, Поставское бюро			
Здание котельной			
Адрес (местонахождение): 211870, Республика Беларусь, Витебская область, Поставский район, г.п. Лынтупы, ул. Гагарина, д.5 корпус 18			
Литер 1А↑		Этаж 1	
Масштаб	Лист 1	Листов 1	Стр
1:100	Фамилия И.О.	Подпись	Дат
Составил	Ридледич С.В.	<i>Ридл</i>	23.07.2
Проверил			



Второй свет

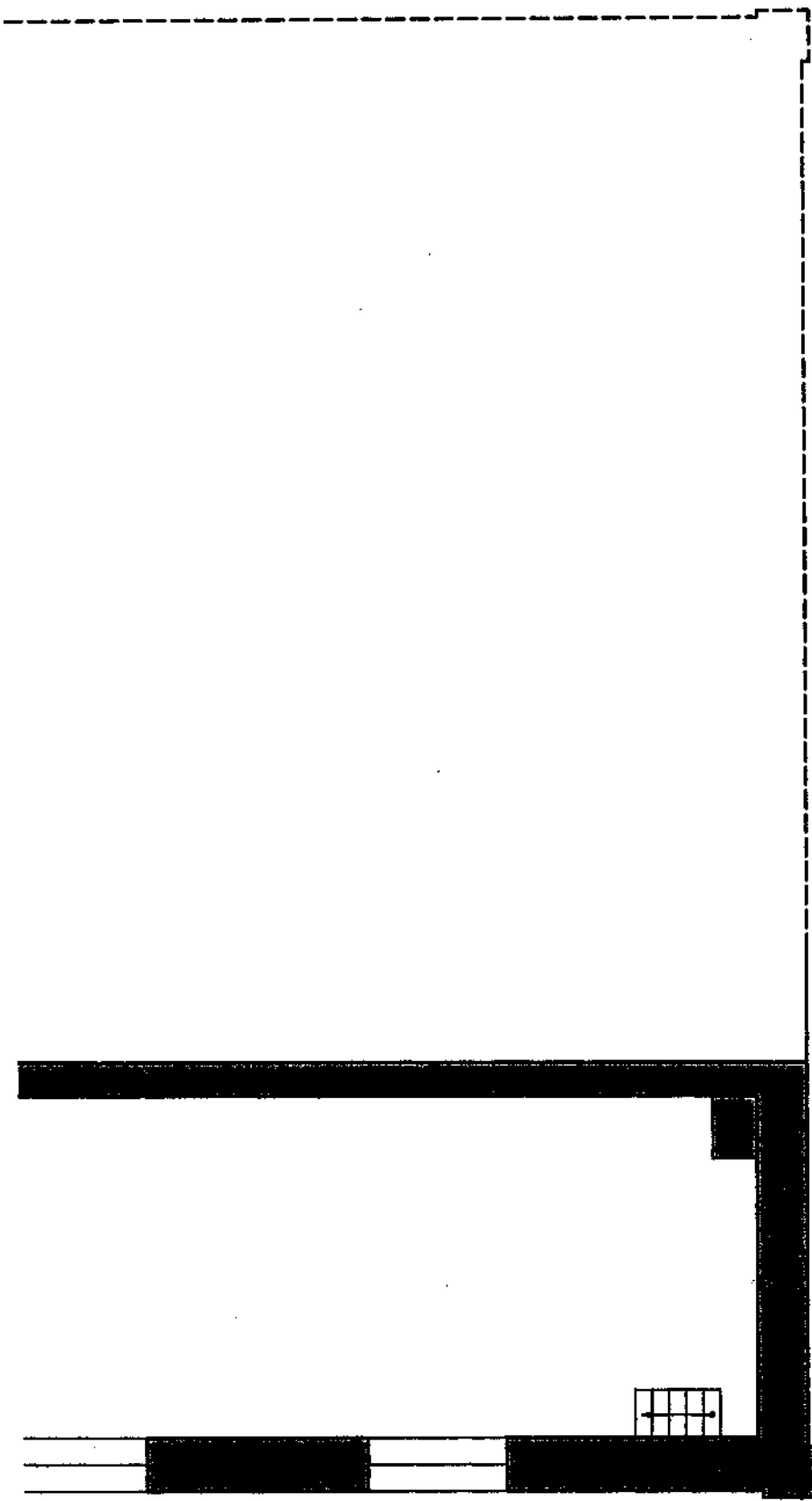
46,0м² нормируемая площадь
46,0м² общая площадь

ру свет



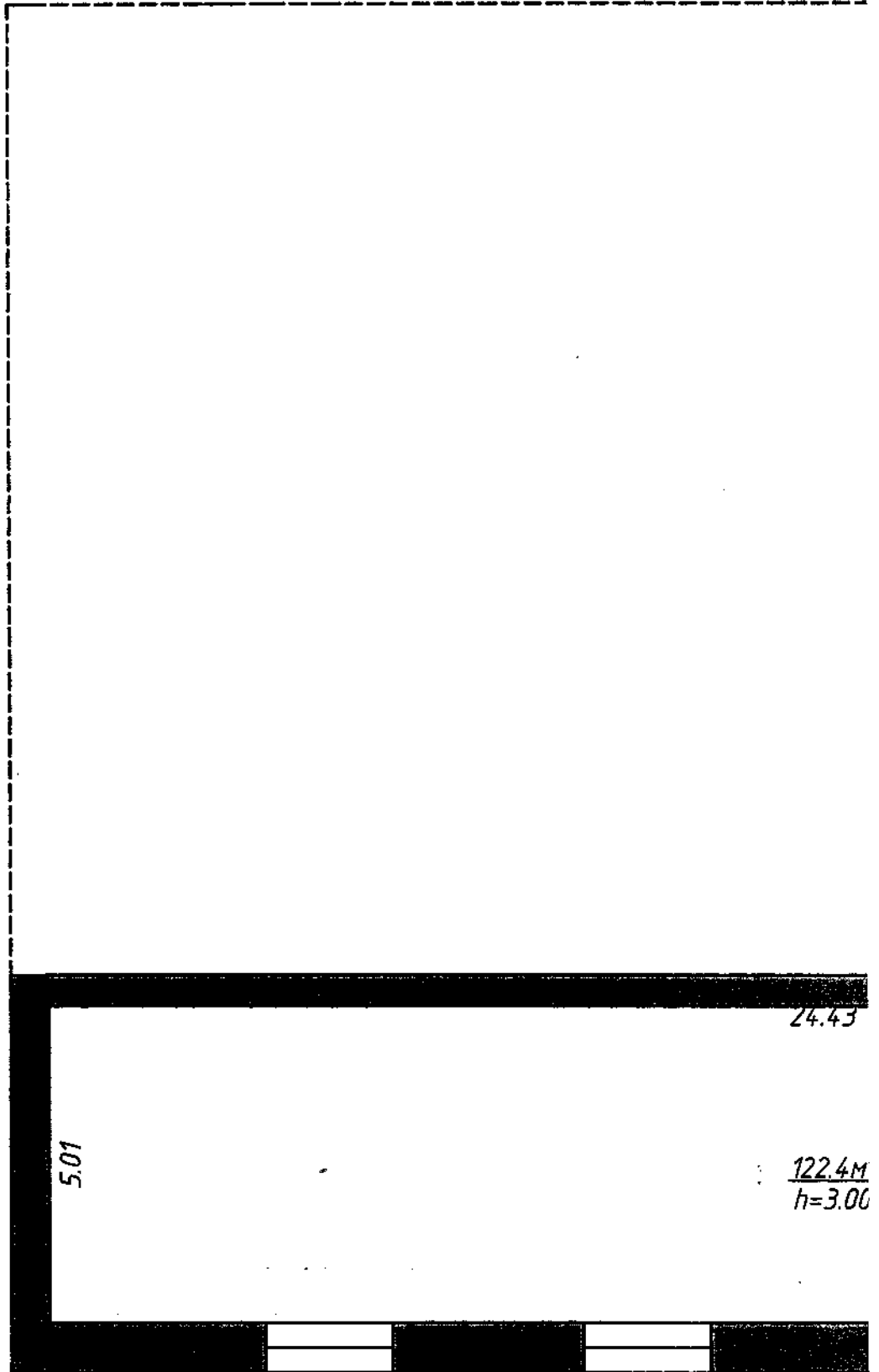
щадь

РУП "Витебское агентство по государственной регистрации и земельному кадастру" Глубокский филиал, Поставское бюро			
Здание котельной			
Адрес (местонахождение): 211870, Республика Беларусь Витебская область, Поставский район, г.п.Лынтупы, ул.Гагарина, д.5 корпус 18			
Литер 1А ¹		Этаж 1	
Масштаб	Лист 2	Листов 1	Стр
1:100	Фамилия И.О.	Подпись	Дат
Составил	Рудевич С.В.	<i>Рудевич</i>	23.07.
Проверил			



ая площадь
ощадь

РУП "Витебское агентство по государственной регистрации и земельному кадастру" Глубокский филиал, Поставское бюро			
мансарда			
Адрес (местонахождение) : 211870, Республика Беларусь Витебская область, Поставский район, г.п.Лынтупы, ул.Гагарина, д.5: корпус 18			
Литер <u>1А¹</u>		Этаж <u>1</u>	
Масштаб	Лист <u>1</u>	Листов <u>1</u>	Стр. <u> </u>
1: 100	Фамилия И.О.	Подпись	Дата
Составил	Ридлевич С.В.	<i>С.В. Ридлевич</i>	23.07.2011г.
Проверил			



$\frac{122.4\text{м}^2}{\text{нормы}}$
 122.4м^2 общая

